



## Στατιστικά τμήματος

Τμήμα

11533 - ΔΙ-ΙΔΡΥΜΑΤΙΚΟ ΠΡΟΓΡΑΜΜΑ ΜΕΤΑΠΤΥΧΙΑΚΩΝ ΣΠΟΥΔΩΝ ΑΝΟΡΓΑΝΗ ΒΙΟΛΟΓΙΚΗ ΧΗΜΕΙΑ

Απογραφική Περίοδος

2021 - 2022

Ερωτηματολόγιο

Ερωτηματολόγιο ΠΜΣ

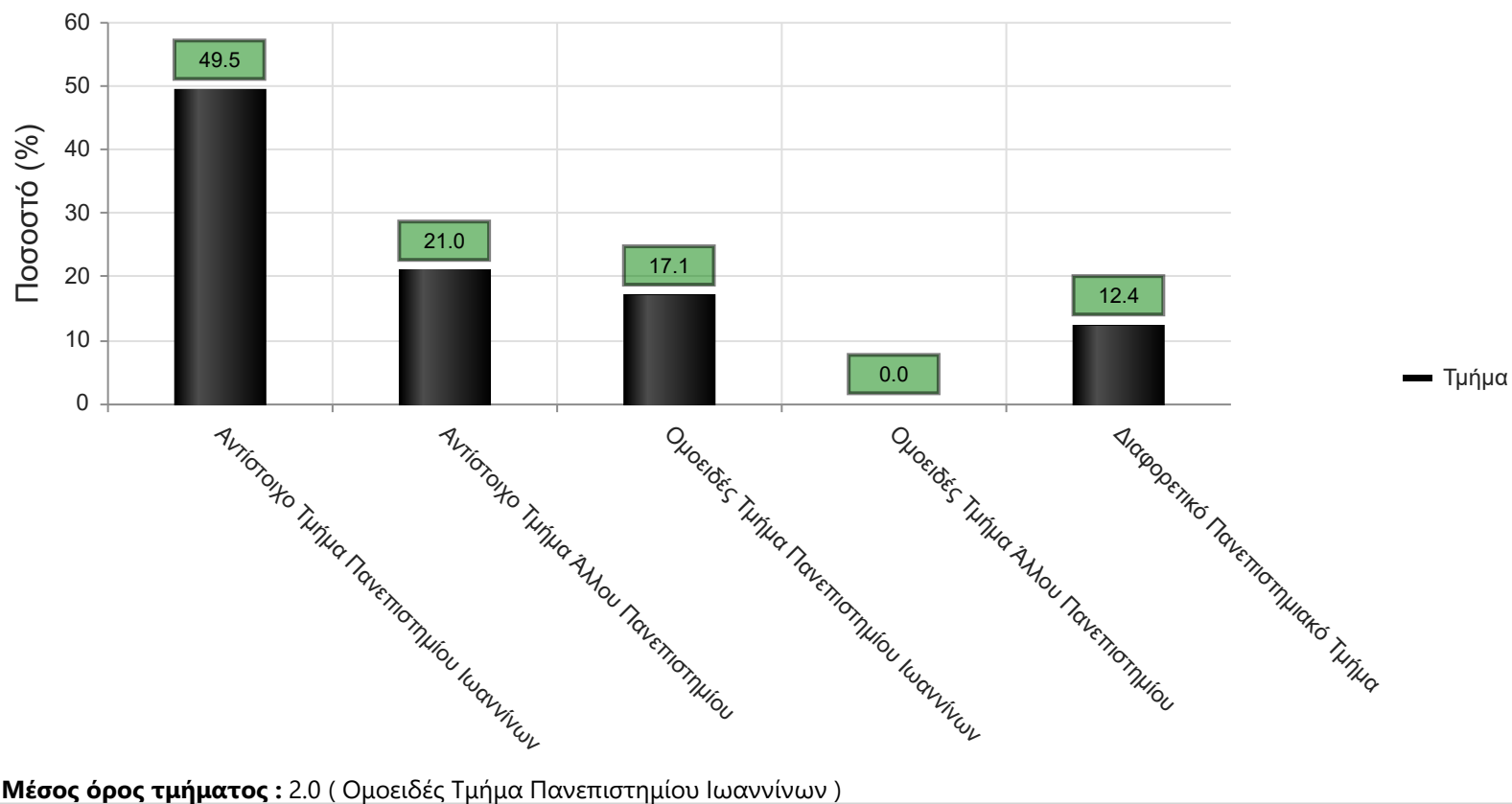
Εξάμηνο

Όλα

## A. Ερωτήσεις για το/τη μεταπτυχιακό/ή φοιτητή/φοιτήτρια:

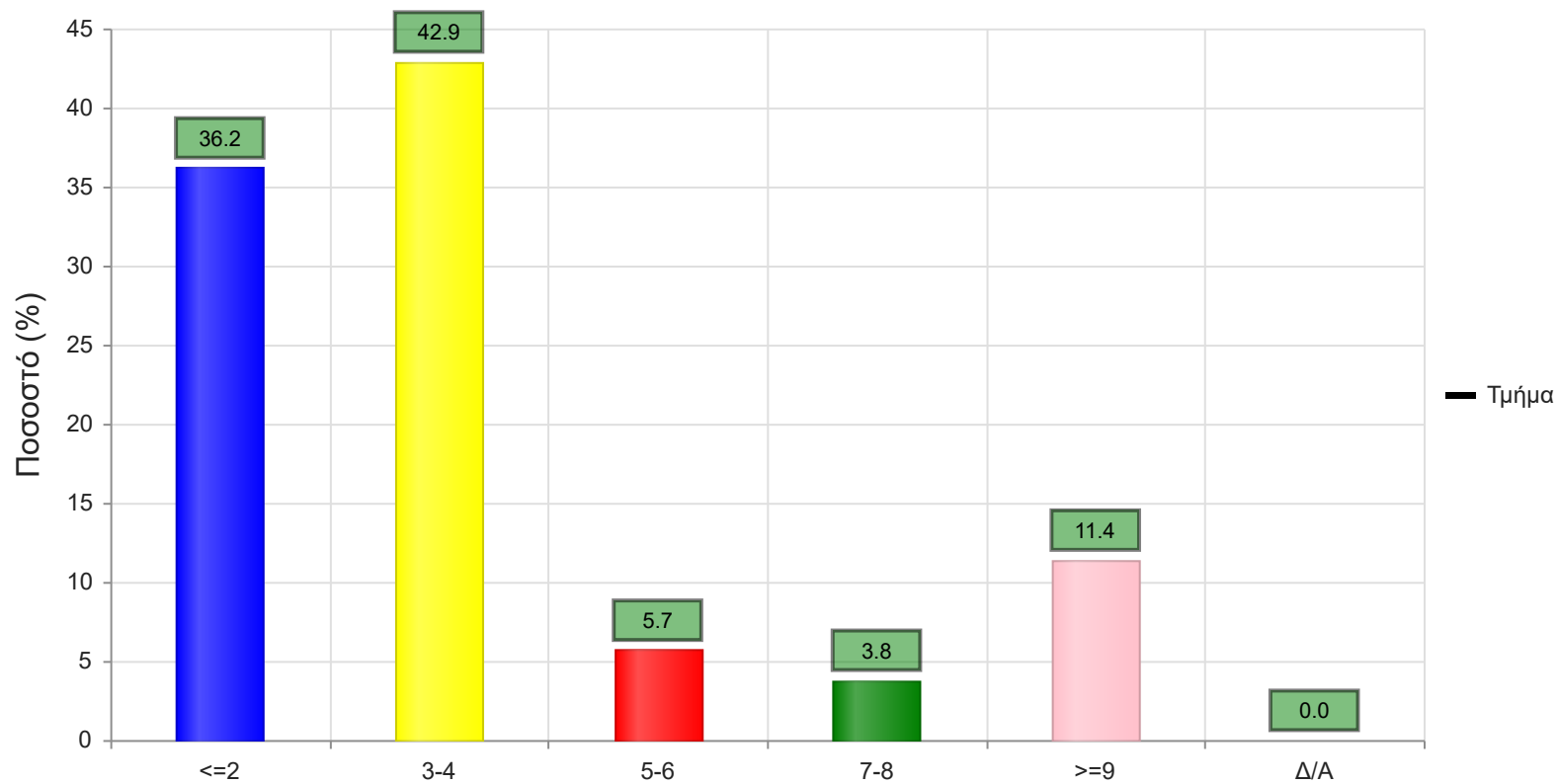
2. Προπτυχιακός Τίτλος Σπουδών:

	Ποσοστό τμήματος (%)
<b>Αντίστοιχο Τμήμα Πανεπιστημίου Ιωαννίνων</b>	49.5
<b>Αντίστοιχο Τμήμα Άλλου Πανεπιστημίου</b>	21.0
<b>Ομοειδές Τμήμα Πανεπιστημίου Ιωαννίνων</b>	17.1
<b>Ομοειδές Τμήμα Άλλου Πανεπιστημίου</b>	0.0
<b>Διαφορετικό Πανεπιστημιακό Τμήμα</b>	12.4
<b>Σύνολο Απαντήσεων</b>	-
<b>Ολικό Σύνολο</b>	-



3. Εβδομαδιαίες ώρες μελέτης μαθήματος:

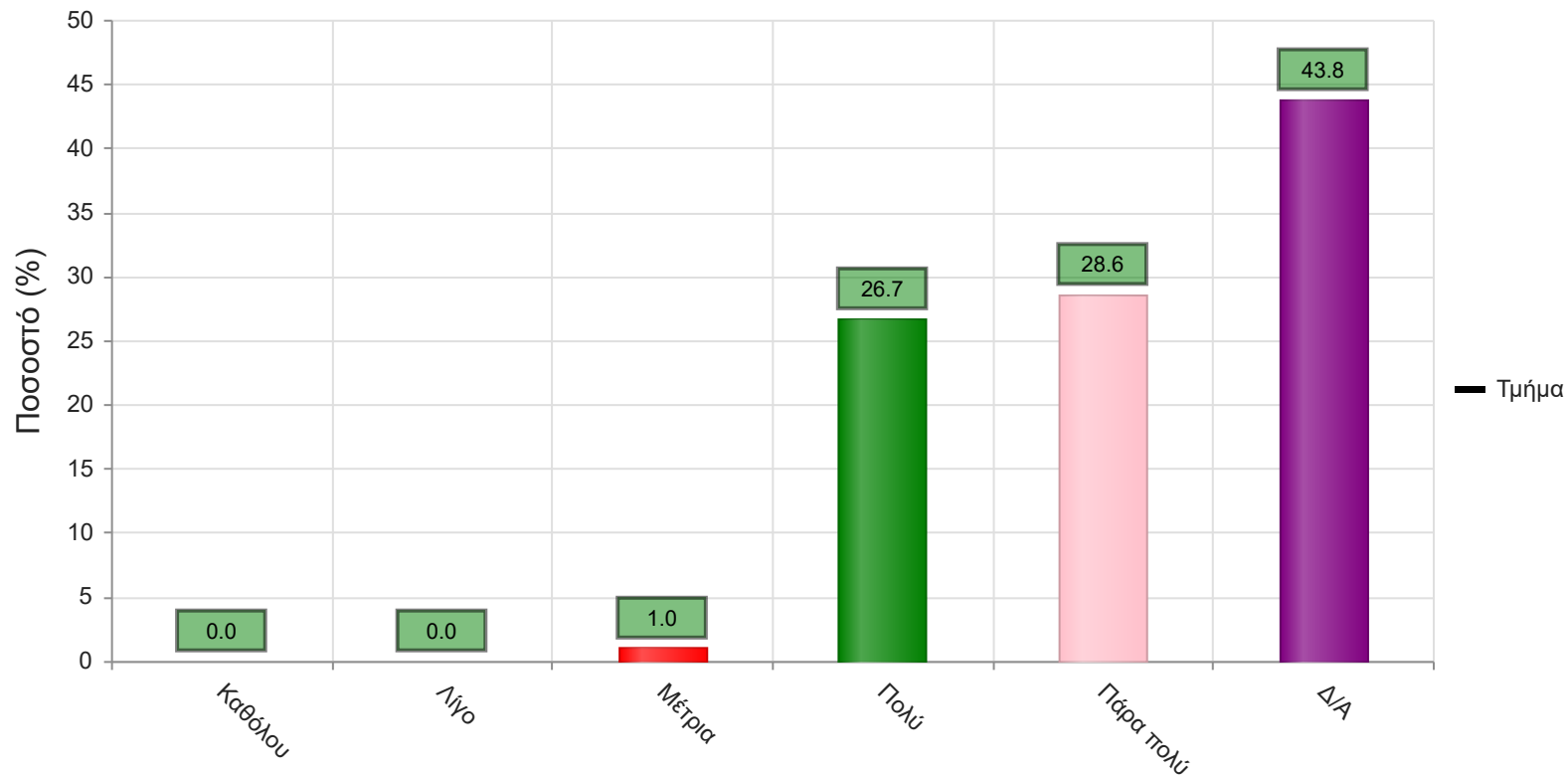
	Απαντήσεις	Ποσοστό τμήματος(%)
<=2	38	36.2
3-4	45	42.9
5-6	6	5.7
7-8	4	3.8
>=9	12	11.4
Δ/Α	0	0.0
<b>Σύνολο Απαντήσεων</b>	105	100.0
<b>Ολικό Σύνολο</b>	105	100



Μέσος όρος τμήματος : 2.1 ( 3-4 )

4. Κατά πόσο ανταποκριθήκατε συστηματικά στις γραπτές εργασίες/ασκήσεις;

	Απαντήσεις	Ποσοστό (%)
<b>Καθόλου</b>	0	0.0
<b>Λίγο</b>	0	0.0
<b>Μέτρια</b>	1	1.0
<b>Πολύ</b>	28	26.7
<b>Πάρα πολύ</b>	30	28.6
<b>Δ/Α</b>	46	43.8
<b>Σύνολο Απαντήσεων</b>	59	56.2
<b>Ολικό Σύνολο</b>	105	100

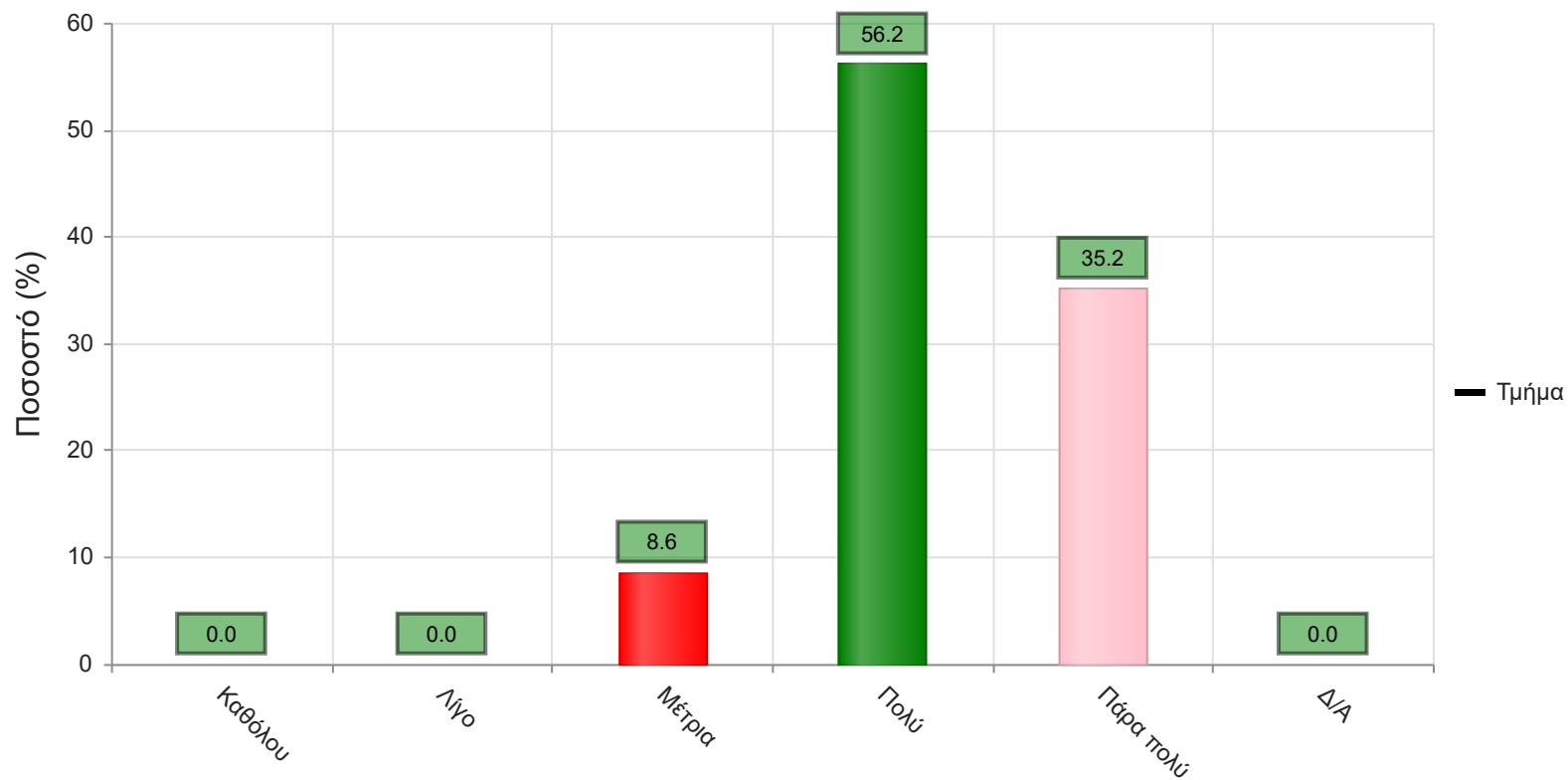


Μέσος όρος τμήματος : 4.5 ( Πολύ )

## Β. Ερωτήσεις για το διδάσκοντα:

5. Οργανώνει και παρουσιάζει αποτελεσματικά την ύλη των διαλέξεων/σεμιναρίων;

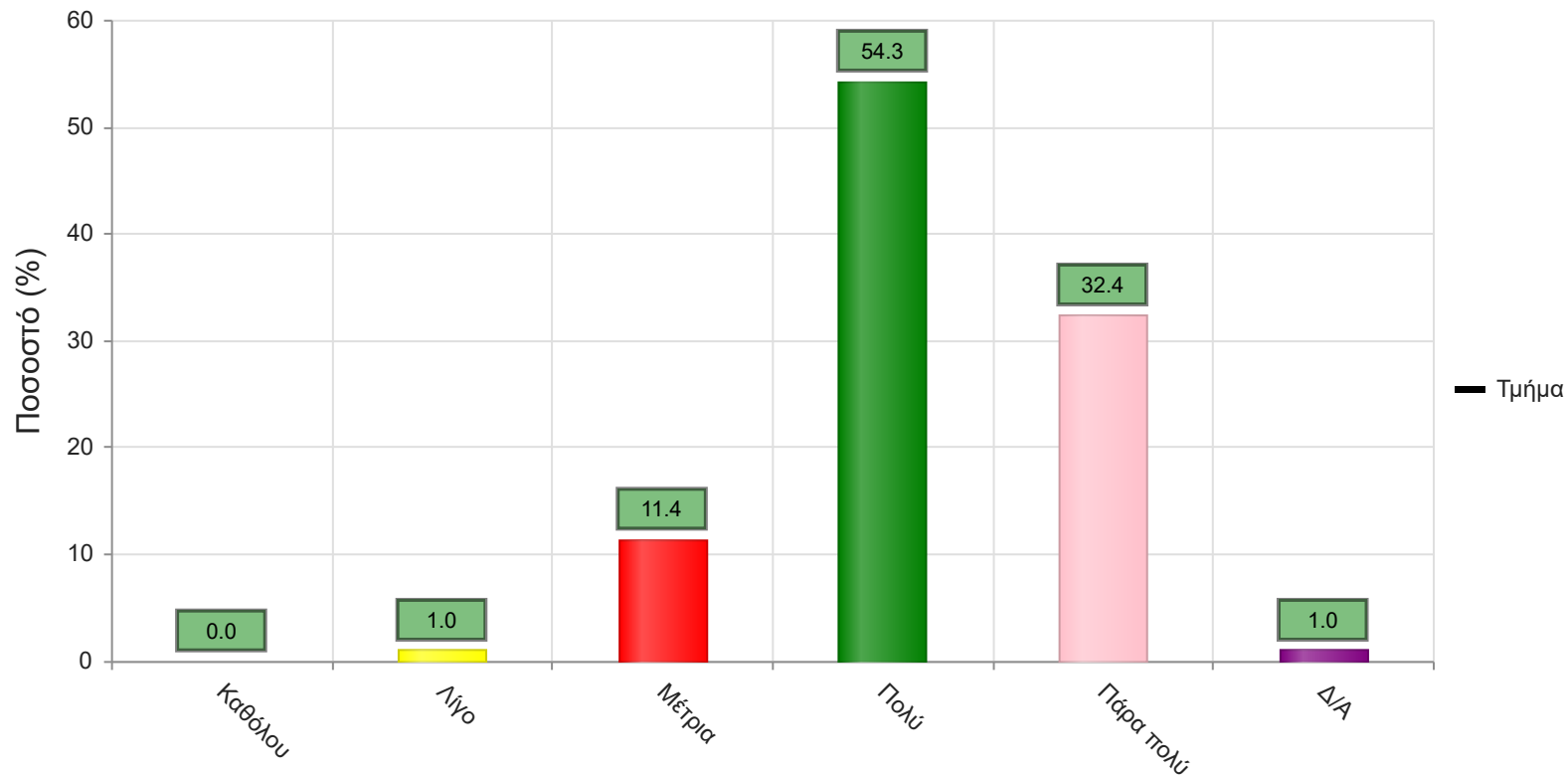
	Απαντήσεις	Ποσοστό (%)
<b>Καθόλου</b>	0	0.0
<b>Λίγο</b>	0	0.0
<b>Μέτρια</b>	9	8.6
<b>Πολύ</b>	59	56.2
<b>Πάρα πολύ</b>	37	35.2
<b>Δ/Α</b>	0	0.0
<b>Σύνολο Απαντήσεων</b>	105	100.0
<b>Ολικό Σύνολο</b>	105	100



Μέσος όρος τμήματος : 4.3 ( Πολύ )

6. Επιτυγχάνει να διεγείρει το ενδιαφέρον των φοιτητών για το αντικείμενο;

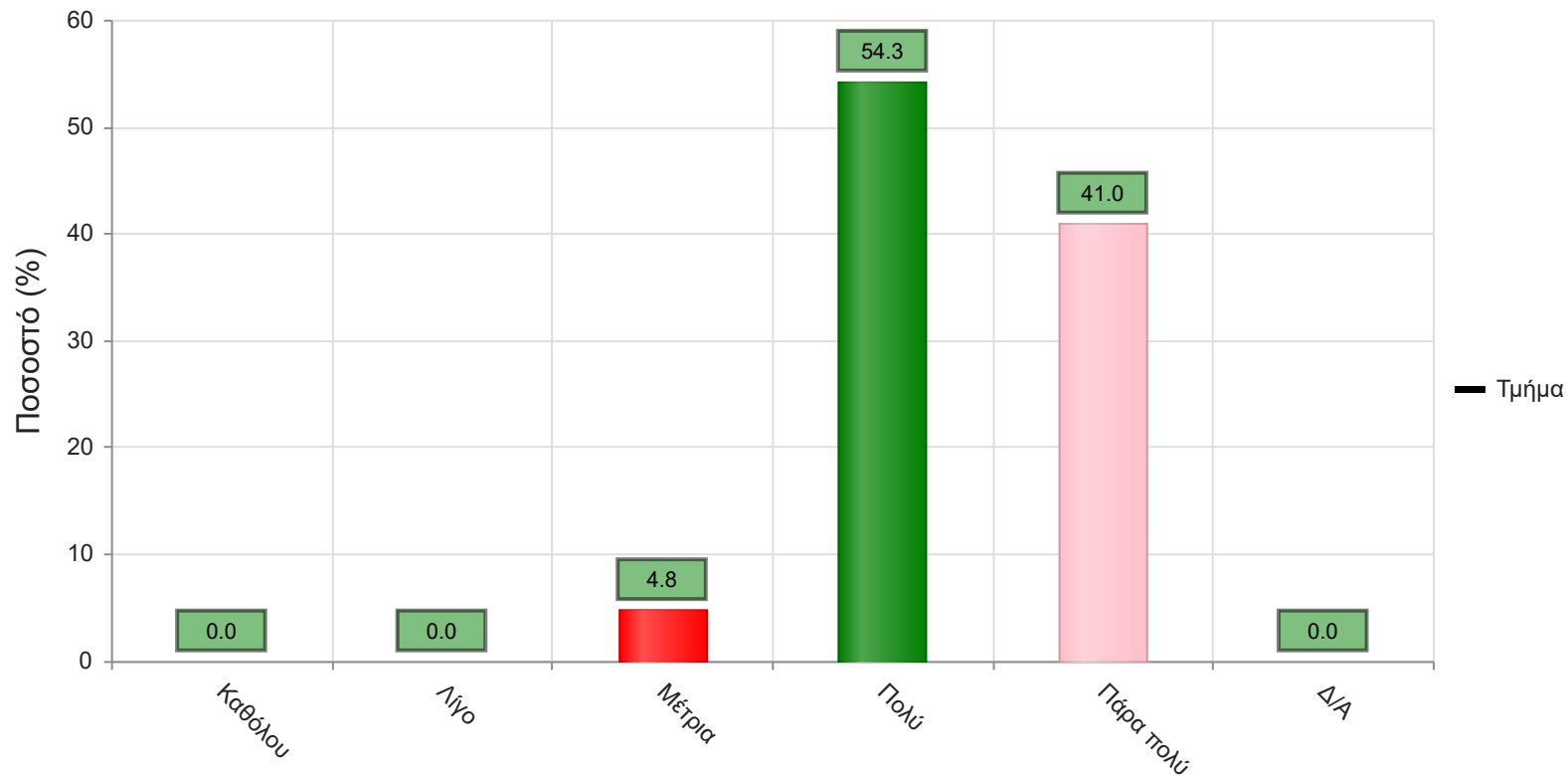
	Απαντήσεις	Ποσοστό (%)
<b>Καθόλου</b>	0	0.0
<b>Λίγο</b>	1	1.0
<b>Μέτρια</b>	12	11.4
<b>Πολύ</b>	57	54.3
<b>Πάρα πολύ</b>	34	32.4
<b>Δ/Α</b>	1	1.0
<b>Σύνολο Απαντήσεων</b>	104	99.0
<b>Ολικό Σύνολο</b>	105	100



**Μέσος όρος τμήματος : 4.2 ( Πολύ )**

7. Εμπνέει εμπιστοσύνη σχετικά με τις γνώσεις του/της;

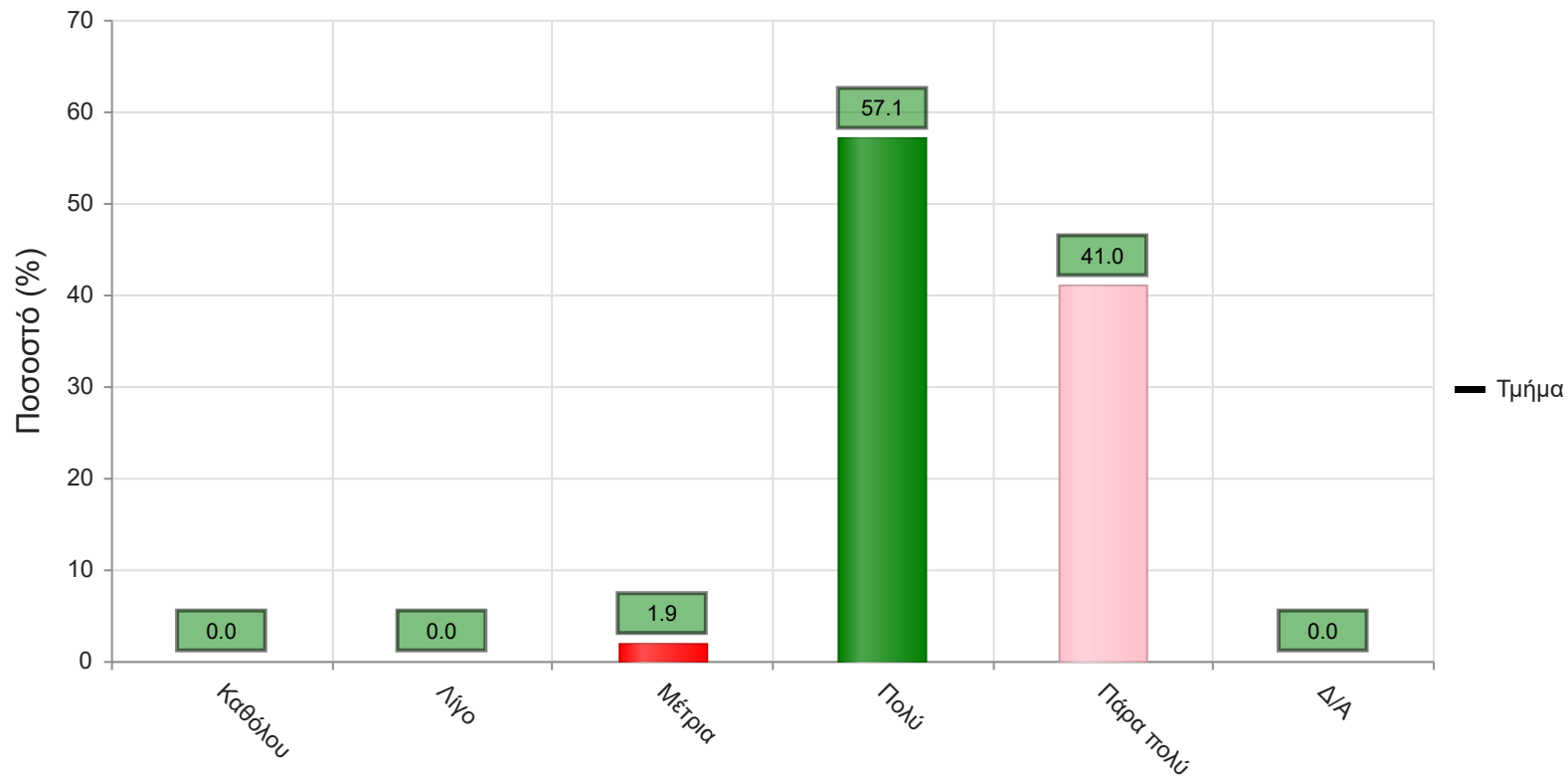
	Απαντήσεις	Ποσοστό (%)
<b>Καθόλου</b>	0	0.0
<b>Λίγο</b>	0	0.0
<b>Μέτρια</b>	5	4.8
<b>Πολύ</b>	57	54.3
<b>Πάρα πολύ</b>	43	41.0
<b>Δ/Α</b>	0	0.0
<b>Σύνολο Απαντήσεων</b>	105	100.0
<b>Ολικό Σύνολο</b>	105	100



**Μέσος όρος τμήματος : 4.4 ( Πολύ )**

8. Είναι συνεπής στις υποχρεώσεις του/της (παρουσία στα μαθήματα και συνεργασία με τους μεταπτυχιακούς φοιτητές);

	Απαντήσεις	Ποσοστό (%)
<b>Καθόλου</b>	0	0.0
<b>Λίγο</b>	0	0.0
<b>Μέτρια</b>	2	1.9
<b>Πολύ</b>	60	57.1
<b>Πάρα πολύ</b>	43	41.0
<b>Δ/Α</b>	0	0.0
<b>Σύνολο Απαντήσεων</b>	105	100.0
<b>Ολικό Σύνολο</b>	105	100

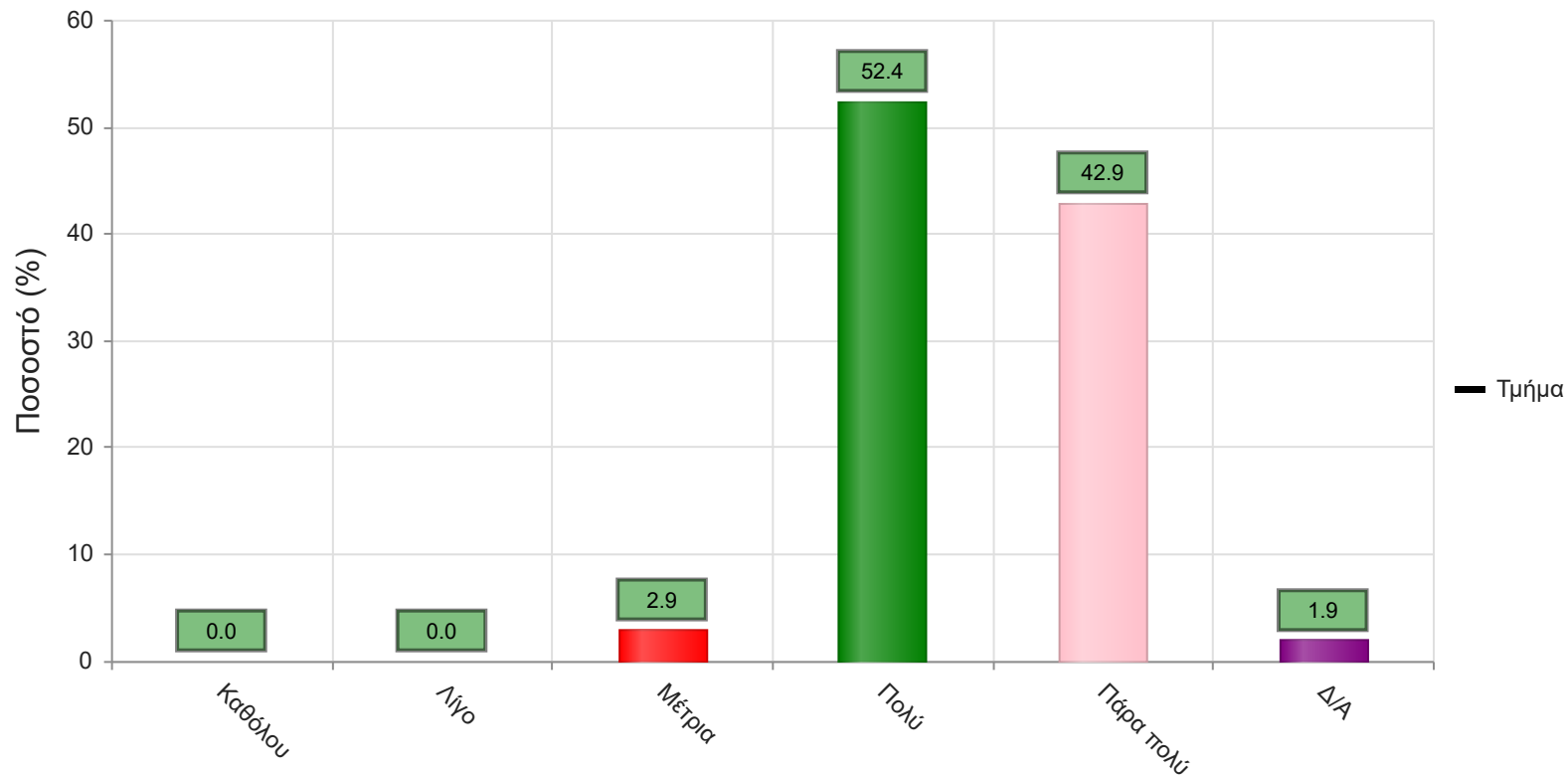


**Μέσος όρος τμήματος : 4.4 ( Πολύ )**

9. Είναι γενικά προσιτός/η και διαθέσιμος/η για ερωτήσεις/συμβουλευτικές συναντήσεις με τους φοιτητές, ακόμη και εκτός των ωρών του μαθήματος;



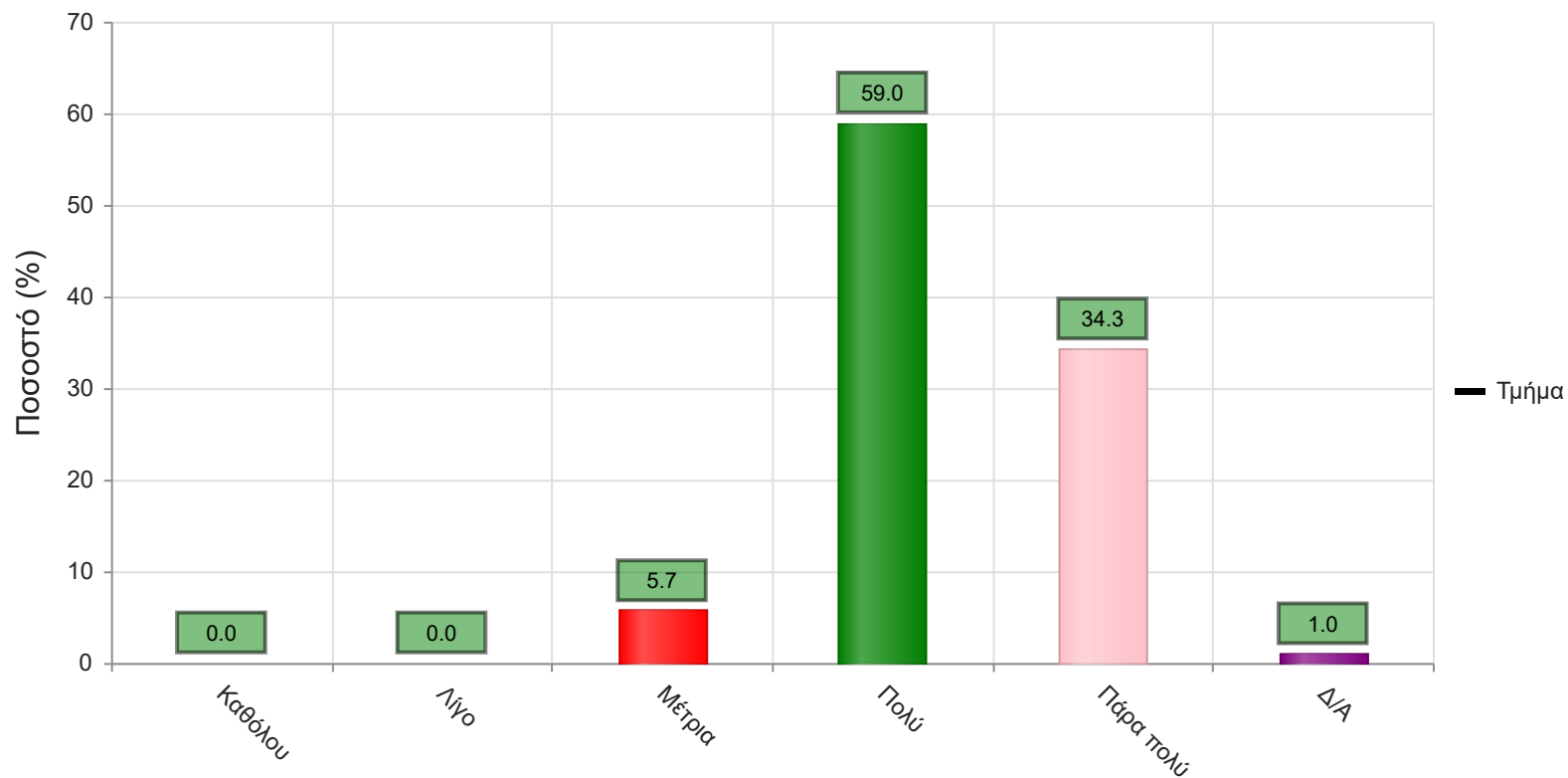
	Απαντήσεις	Ποσοστό (%)
<b>Καθόλου</b>	0	0.0
<b>Λίγο</b>	0	0.0
<b>Μέτρια</b>	3	2.9
<b>Πολύ</b>	55	52.4
<b>Πάρα πολύ</b>	45	42.9
<b>Δ/Α</b>	2	1.9
<b>Σύνολο Απαντήσεων</b>	103	98.1
<b>Ολικό Σύνολο</b>	105	100



**Μέσος όρος τμήματος : 4.4 ( Πολύ )**

10. Πόσο ικανοποιητική είναι η συνολική εικόνα του/της διδάσκοντα/ουσας;

	Απαντήσεις	Ποσοστό (%)
<b>Καθόλου</b>	0	0.0
<b>Λίγο</b>	0	0.0
<b>Μέτρια</b>	6	5.7
<b>Πολύ</b>	62	59.0
<b>Πάρα πολύ</b>	36	34.3
<b>Δ/Α</b>	1	1.0
<b>Σύνολο Απαντήσεων</b>	104	99.0
<b>Ολικό Σύνολο</b>	105	100

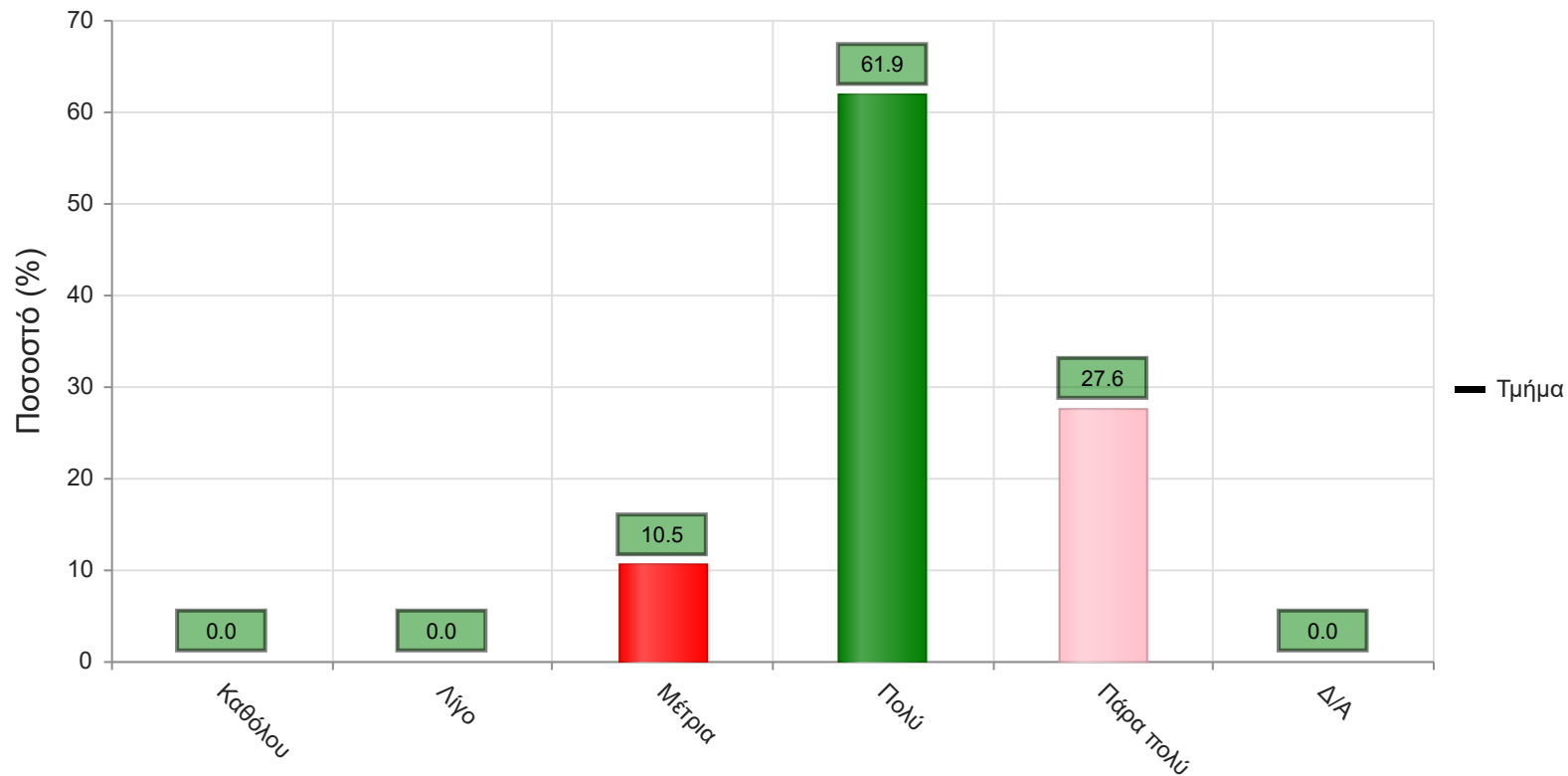


Μέσος όρος τμήματος : 4.3 ( Πολύ )

### Γ. Περιεχόμενο και οργάνωση μαθήματος:

11. Οι στόχοι του μαθήματος ήταν σαφείς;

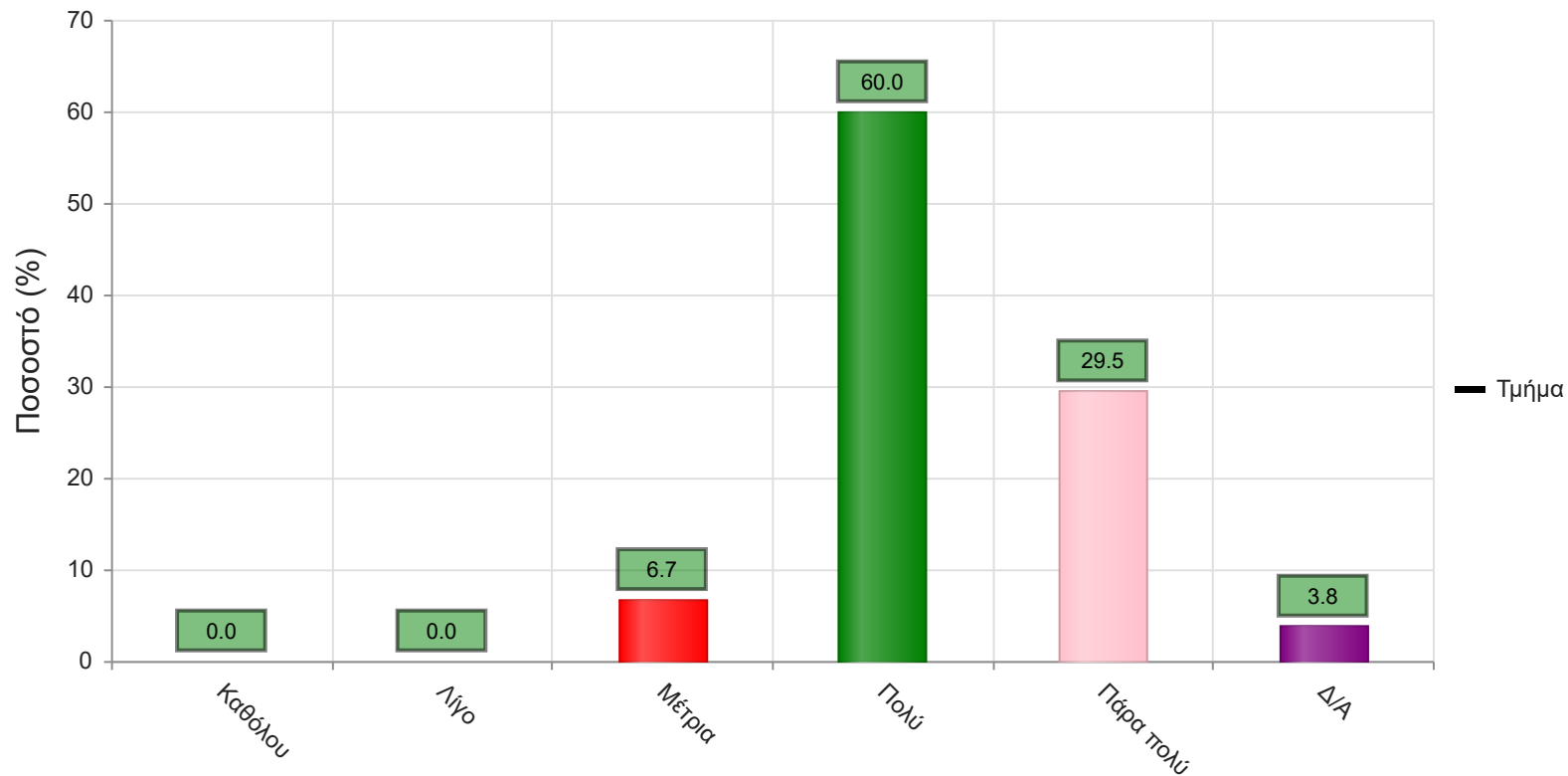
	Απαντήσεις	Ποσοστό (%)
<b>Καθόλου</b>	0	0.0
<b>Λίγο</b>	0	0.0
<b>Μέτρια</b>	11	10.5
<b>Πολύ</b>	65	61.9
<b>Πάρα πολύ</b>	29	27.6
<b>Δ/Α</b>	0	0.0
<b>Σύνολο Απαντήσεων</b>	105	100.0
<b>Ολικό Σύνολο</b>	105	100



**Μέσος όρος τμήματος : 4.2 ( Πολύ )**

12. Η ύλη που καλύφθηκε ανταποκρινόταν στους στόχους του μαθήματος;

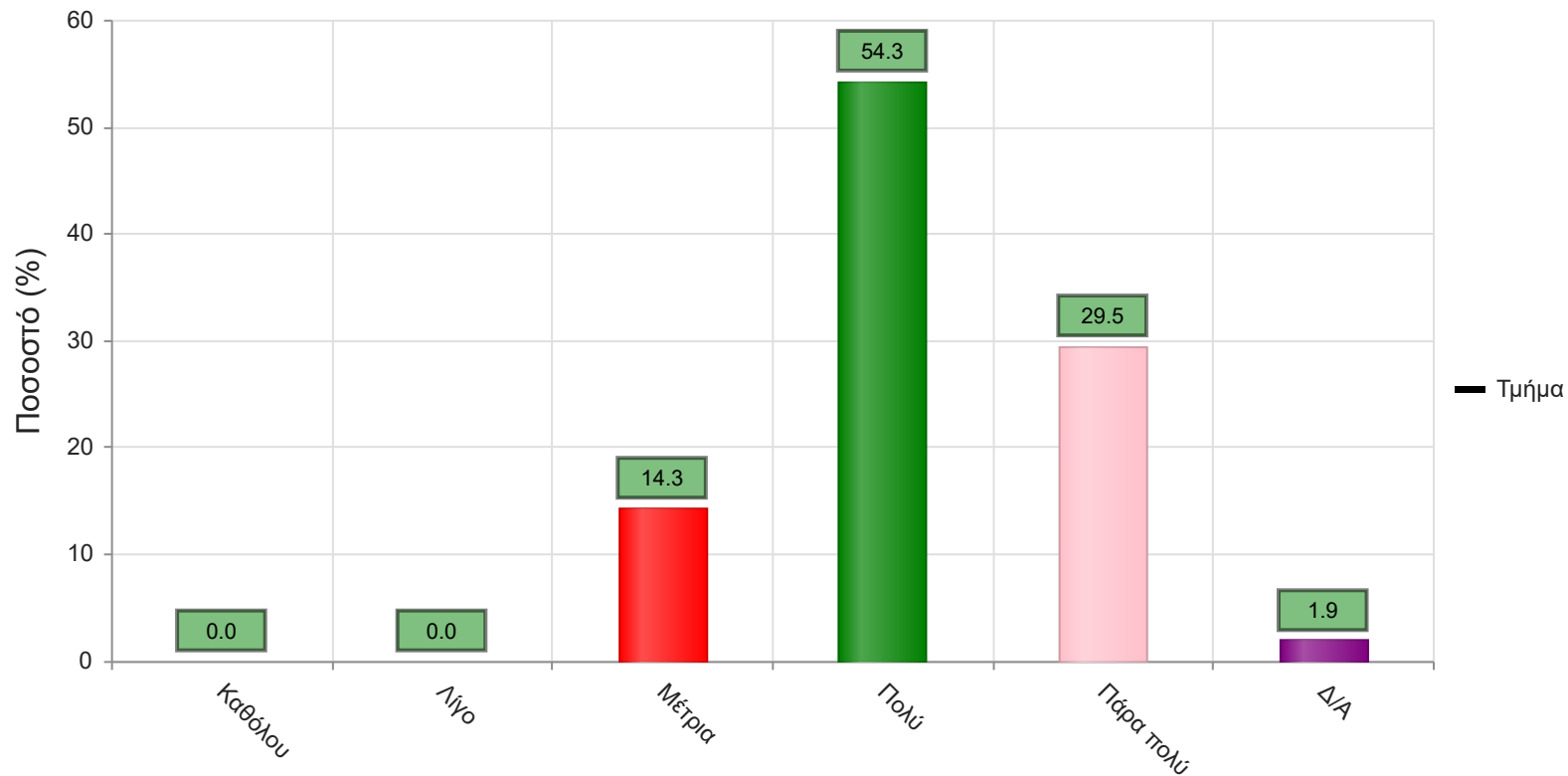
	Απαντήσεις	Ποσοστό (%)
<b>Καθόλου</b>	0	0.0
<b>Λίγο</b>	0	0.0
<b>Μέτρια</b>	7	6.7
<b>Πολύ</b>	63	60.0
<b>Πάρα πολύ</b>	31	29.5
<b>Δ/Α</b>	4	3.8
<b>Σύνολο Απαντήσεων</b>	101	96.2
<b>Ολικό Σύνολο</b>	105	100



**Μέσος όρος τμήματος : 4.2 ( Πολύ )**

13. Η ύλη που διδάχθηκε ήταν καλά οργανωμένη, ως προς την ποσότητα και το ρυθμό κάλυψής της;

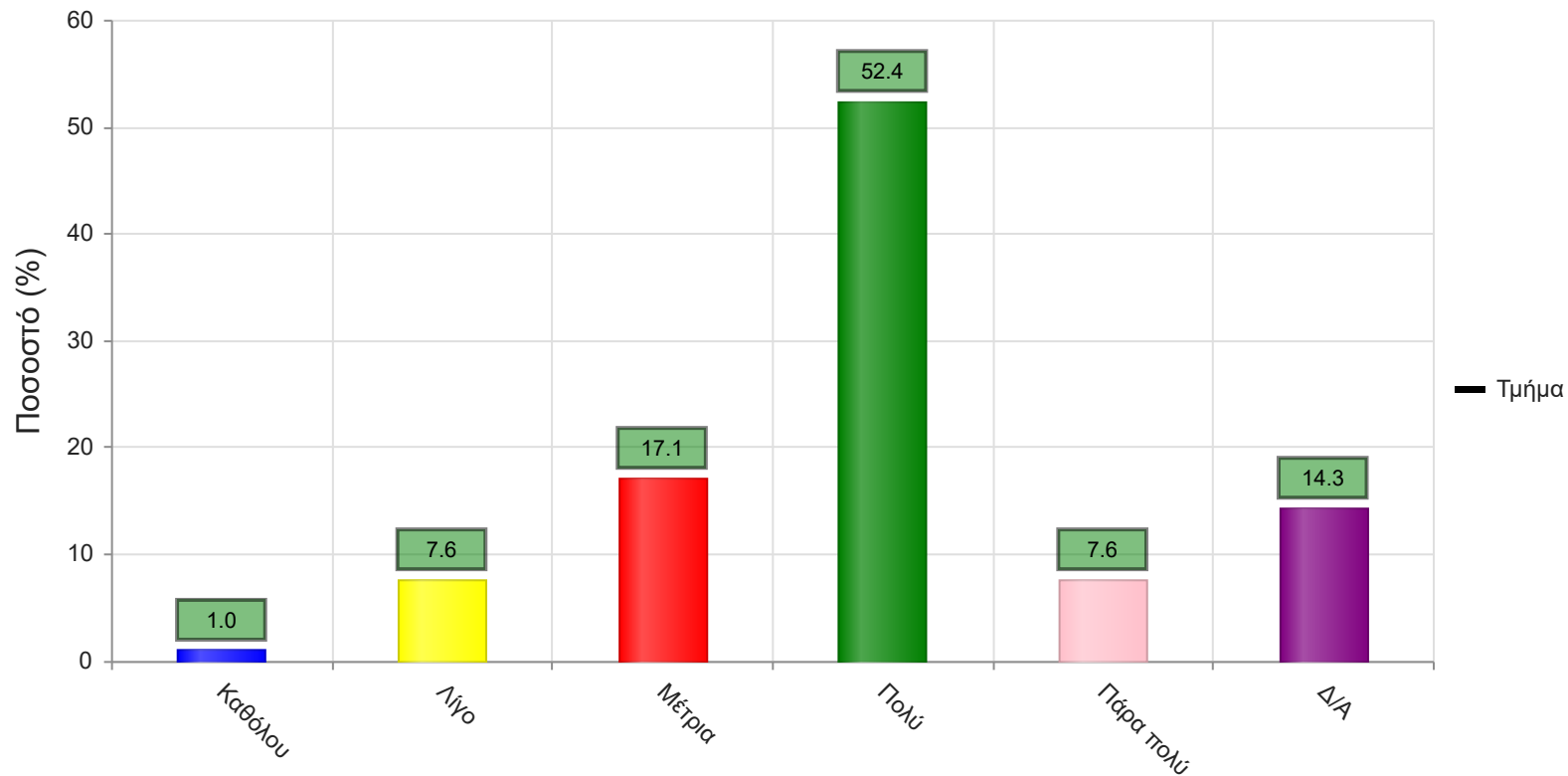
	Απαντήσεις	Ποσοστό (%)
<b>Καθόλου</b>	0	0.0
<b>Λίγο</b>	0	0.0
<b>Μέτρια</b>	15	14.3
<b>Πολύ</b>	57	54.3
<b>Πάρα πολύ</b>	31	29.5
<b>Δ/Α</b>	2	1.9
<b>Σύνολο Απαντήσεων</b>	103	98.1
<b>Ολικό Σύνολο</b>	105	100



**Μέσος όρος τμήματος : 4.2 ( Πολύ )**

14. Πόσο απαραίτητα κρίνετε τα προαπαιτούμενα του μαθήματος; (εάν υπάρχουν)

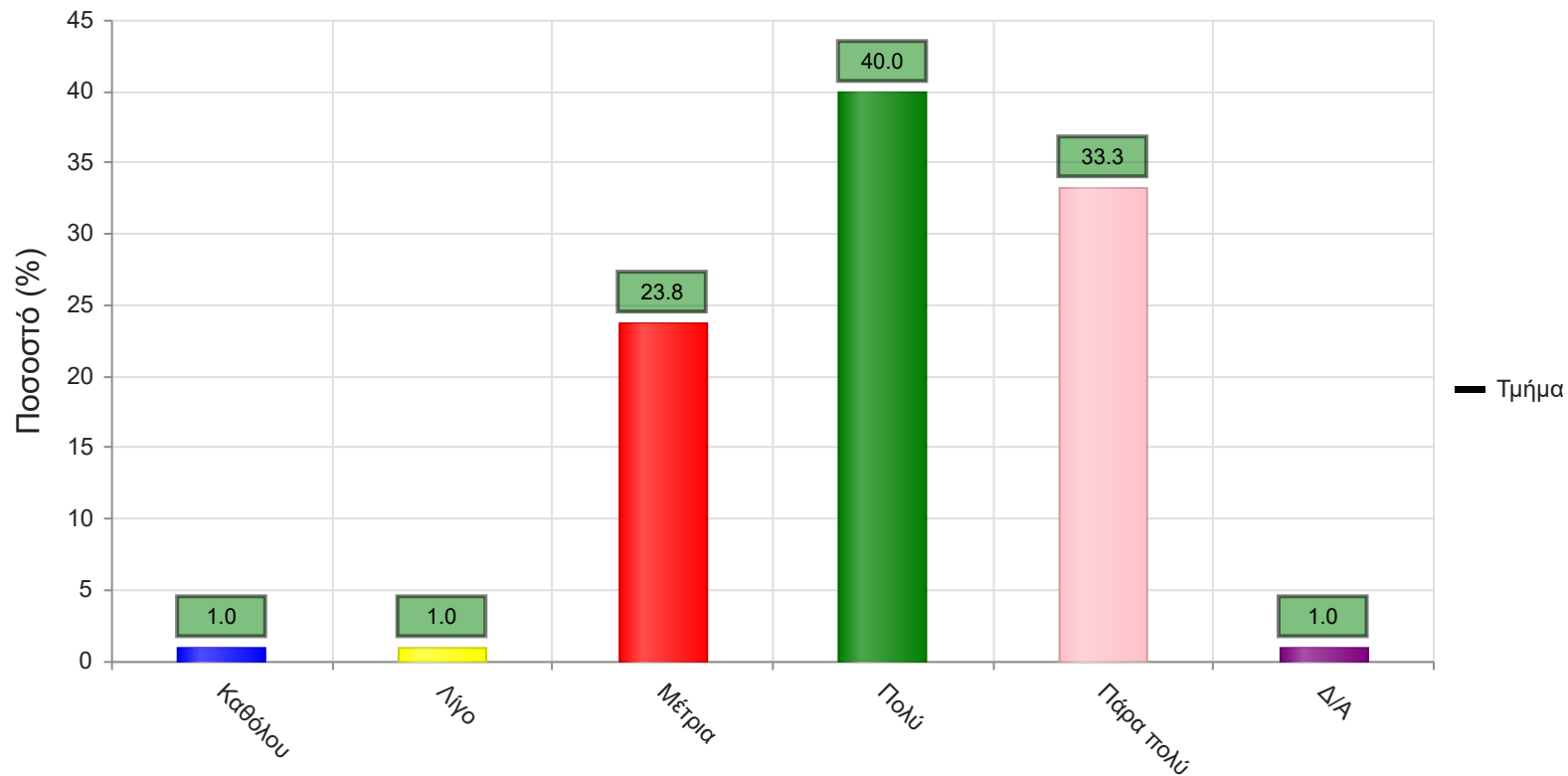
	Απαντήσεις	Ποσοστό (%)
<b>Καθόλου</b>	1	1.0
<b>Λίγο</b>	8	7.6
<b>Μέτρια</b>	18	17.1
<b>Πολύ</b>	55	52.4
<b>Πάρα πολύ</b>	8	7.6
<b>Δ/Α</b>	15	14.3
<b>Σύνολο Απαντήσεων</b>	90	85.7
<b>Ολικό Σύνολο</b>	105	100



**Μέσος όρος τμήματος : 3.7 ( Πολύ )**

15. Χρησιμοποιήθηκαν Τεχνολογίες Πληροφορίας και Επικοινωνίας (Τ.Π.Ε.) κατά την διδασκαλία;

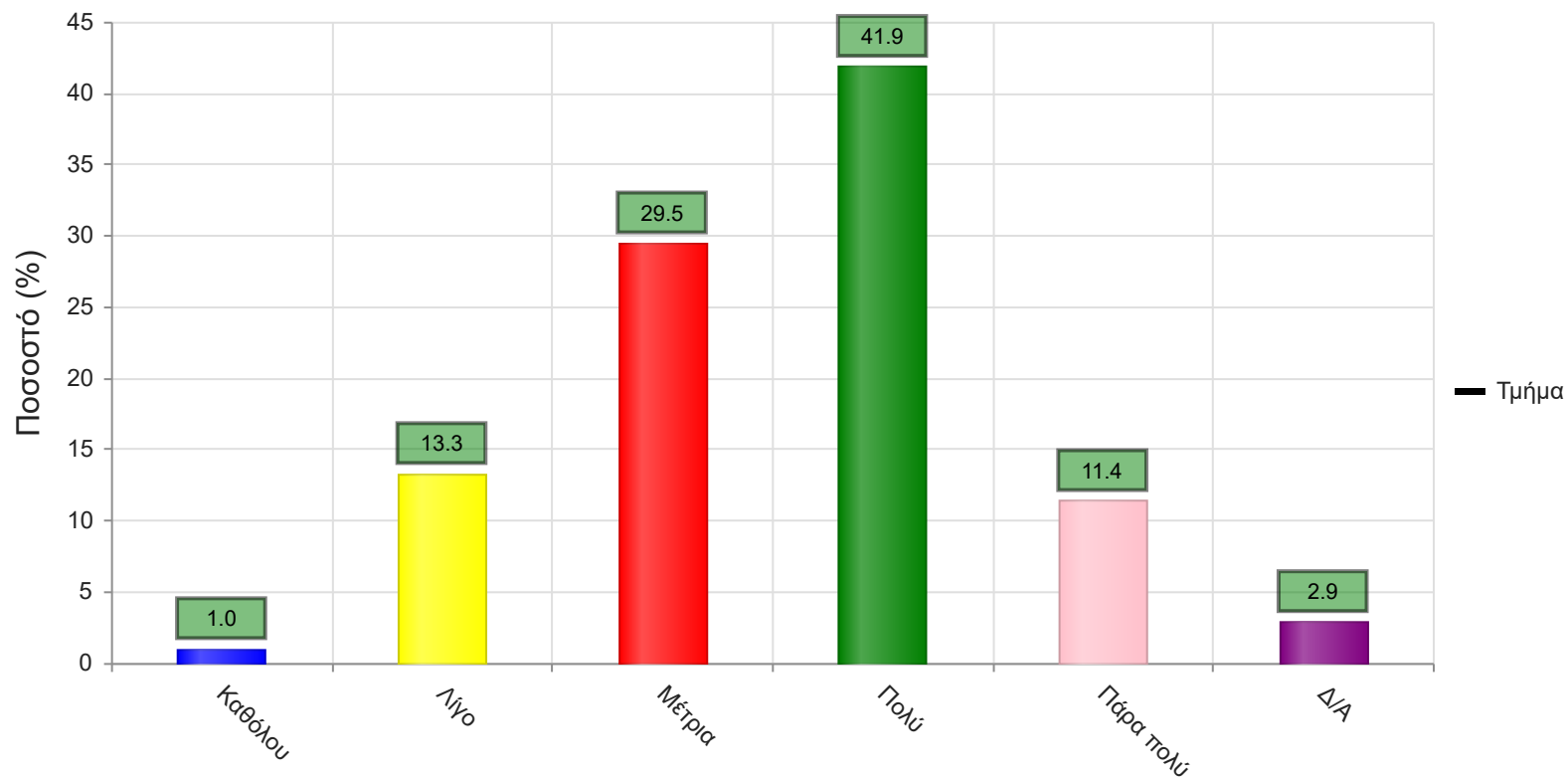
	Απαντήσεις	Ποσοστό (%)
<b>Καθόλου</b>	1	1.0
<b>Λίγο</b>	1	1.0
<b>Μέτρια</b>	25	23.8
<b>Πολύ</b>	42	40.0
<b>Πάρα πολύ</b>	35	33.3
<b>Δ/Α</b>	1	1.0
<b>Σύνολο Απαντήσεων</b>	104	99.0
<b>Ολικό Σύνολο</b>	105	100



**Μέσος όρος τμήματος : 4.0 ( Πολύ )**

16. Είχατε την ευκαιρία να αξιοποιήσετε γνώσεις που αποκτήσατε από άλλα μαθήματα;

	Απαντήσεις	Ποσοστό (%)
<b>Καθόλου</b>	1	1.0
<b>Λίγο</b>	14	13.3
<b>Μέτρια</b>	31	29.5
<b>Πολύ</b>	44	41.9
<b>Πάρα πολύ</b>	12	11.4
<b>Δ/Α</b>	3	2.9
<b>Σύνολο Απαντήσεων</b>	102	97.1
<b>Ολικό Σύνολο</b>	105	100

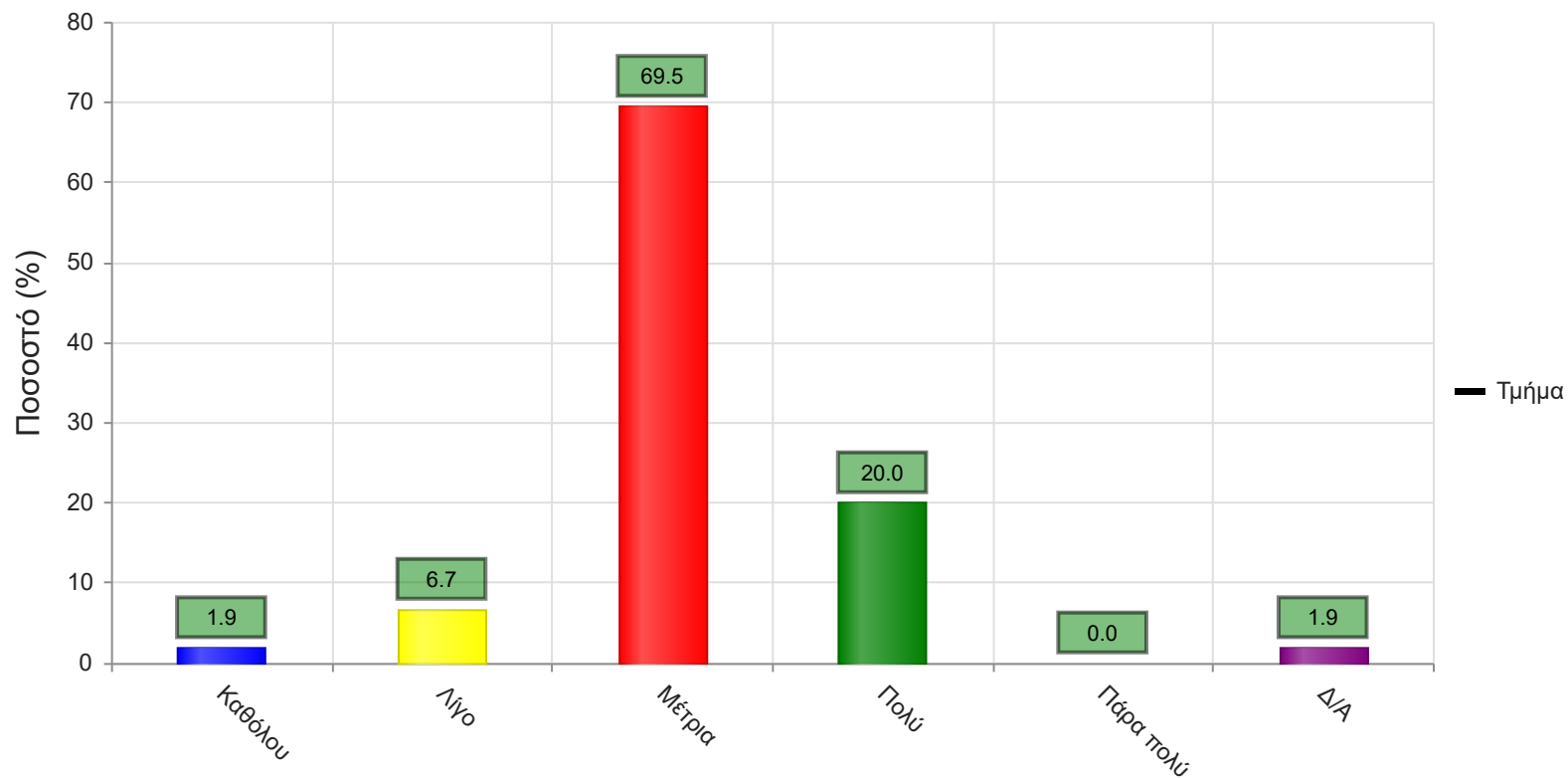


**Μέσος όρος τμήματος : 3.5 ( Πολύ )**

17. Πόσο δύσκολο κρίνετε ότι είναι το μάθημα;



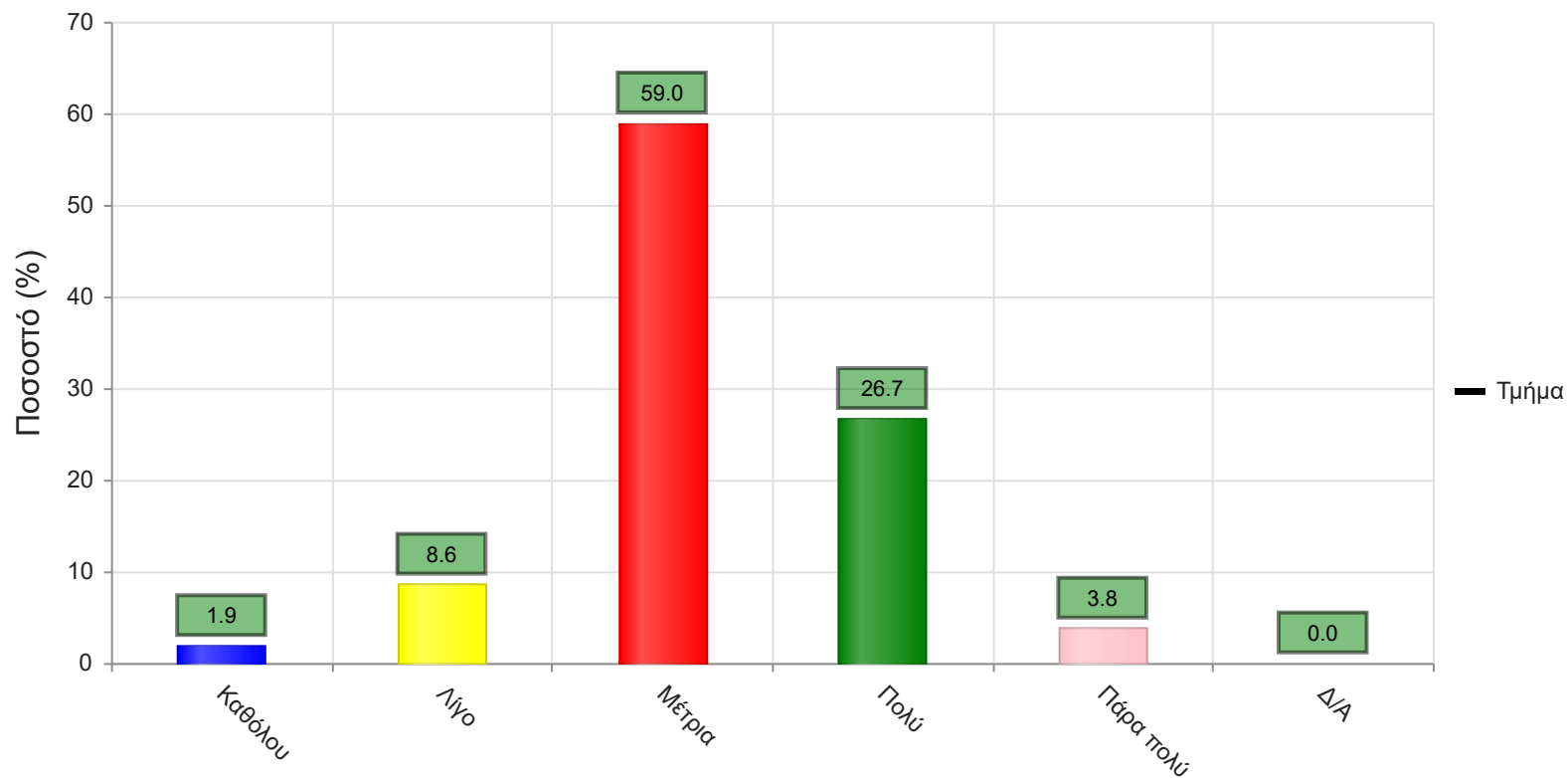
	Απαντήσεις	Ποσοστό (%)
<b>Καθόλου</b>	2	1.9
<b>Λίγο</b>	7	6.7
<b>Μέτρια</b>	73	69.5
<b>Πολύ</b>	21	20.0
<b>Πάρα πολύ</b>	0	0.0
<b>Δ/Α</b>	2	1.9
<b>Σύνολο Απαντήσεων</b>	103	98.1
<b>Ολικό Σύνολο</b>	105	100



**Μέσος όρος τμήματος : 3.1 ( Μέτρια )**

18. Πόσο μεγάλος κρίνετε ότι είναι ο συνολικός φόρτος εργασίας του μαθήματος;

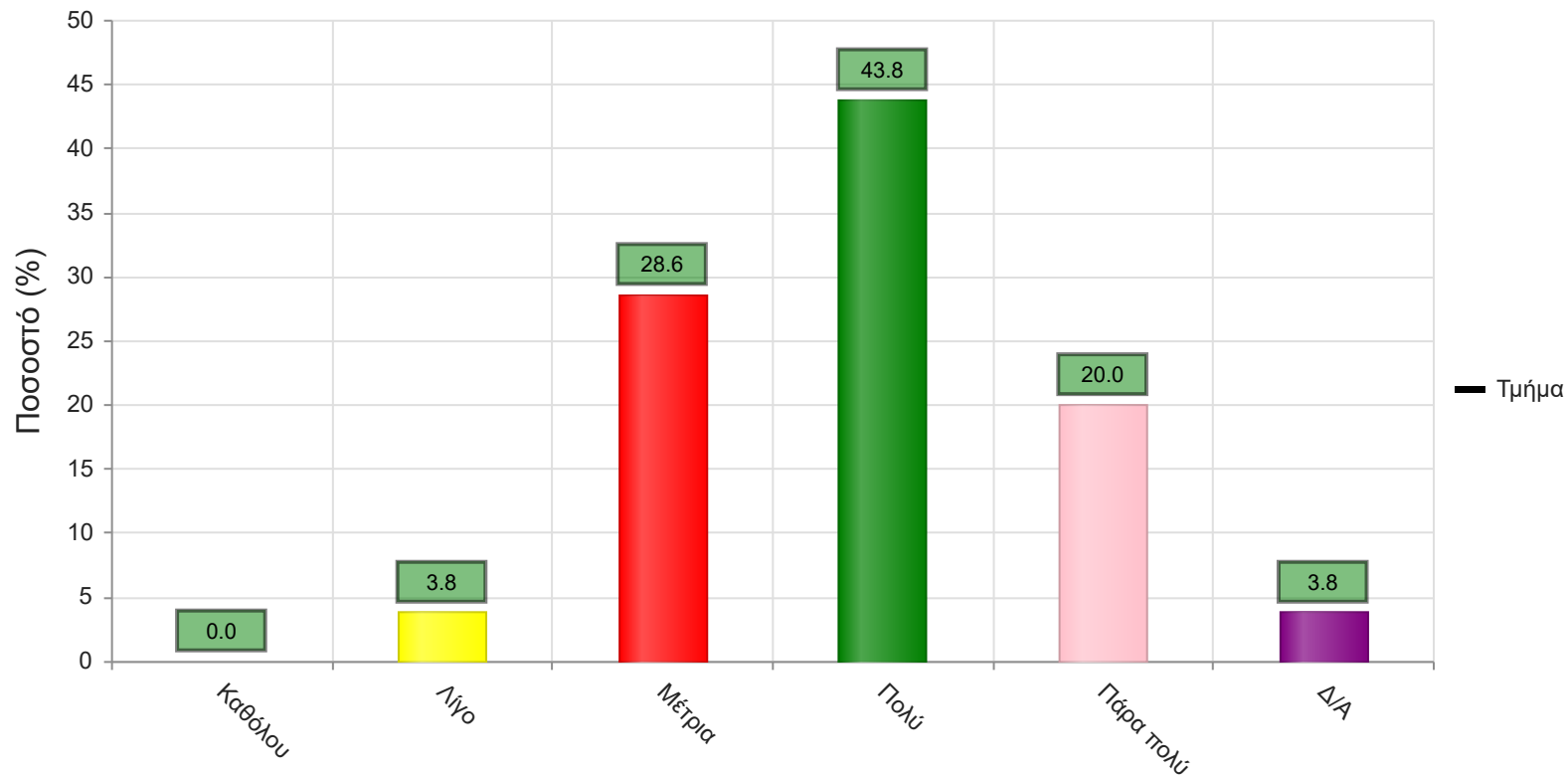
	Απαντήσεις	Ποσοστό (%)
<b>Καθόλου</b>	2	1.9
<b>Λίγο</b>	9	8.6
<b>Μέτρια</b>	62	59.0
<b>Πολύ</b>	28	26.7
<b>Πάρα πολύ</b>	4	3.8
<b>Δ/Α</b>	0	0.0
<b>Σύνολο Απαντήσεων</b>	105	100.0
<b>Ολικό Σύνολο</b>	105	100



**Μέσος όρος τμήματος : 3.2 ( Μέτρια )**

19. Ανταποκρίνεται η αντιστοίχιση του φόρτου εργασίας στις Πιστωτικές Μονάδες (ects);

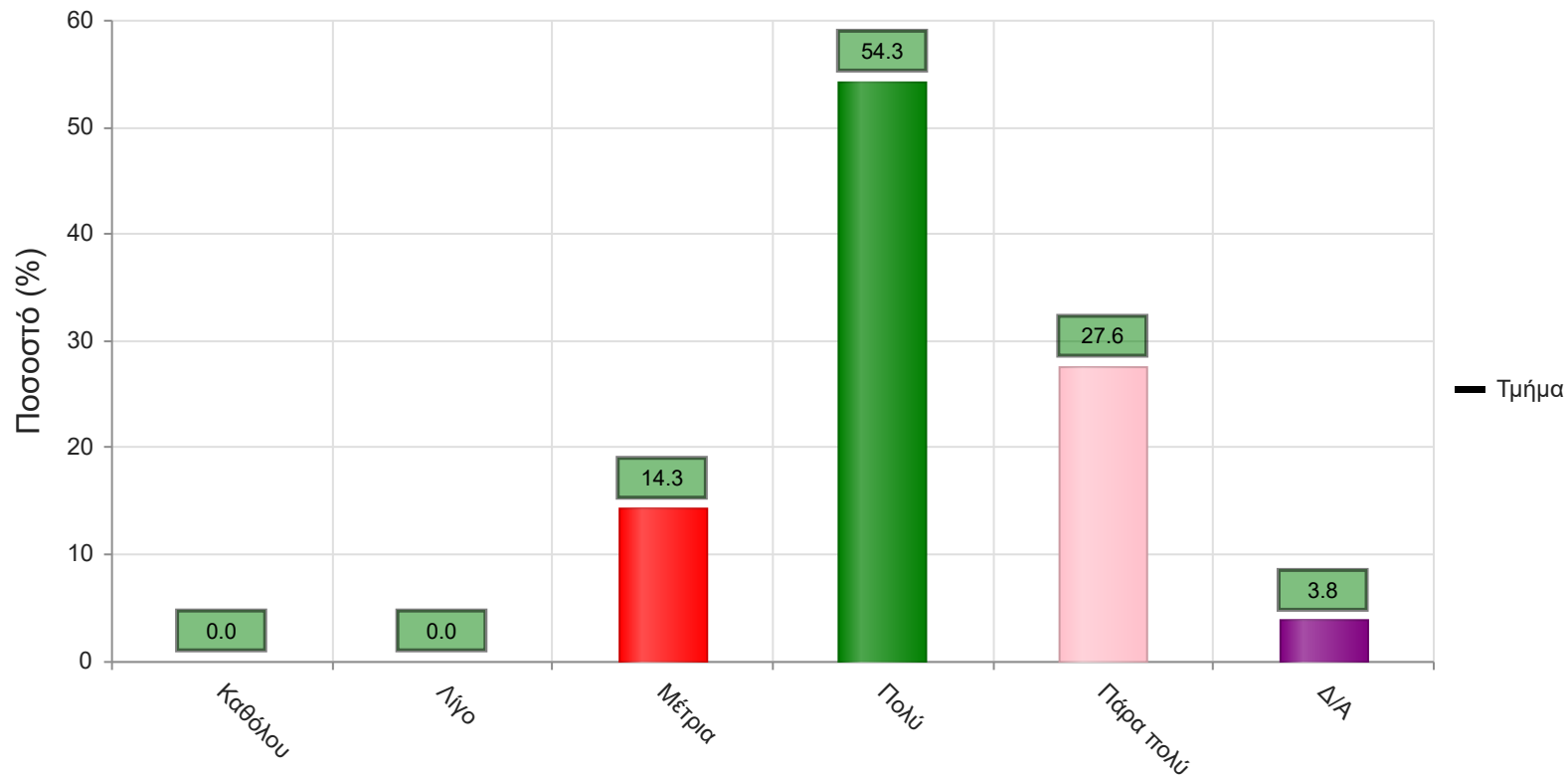
	Απαντήσεις	Ποσοστό (%)
<b>Καθόλου</b>	0	0.0
<b>Λίγο</b>	4	3.8
<b>Μέτρια</b>	30	28.6
<b>Πολύ</b>	46	43.8
<b>Πάρα πολύ</b>	21	20.0
<b>Δ/Α</b>	4	3.8
<b>Σύνολο Απαντήσεων</b>	101	96.2
<b>Ολικό Σύνολο</b>	105	100



**Μέσος όρος τμήματος : 3.8 ( Πολύ )**

20. Πόσο ικανοποιητική είναι η συνολική εικόνα του μαθήματος;

	Απαντήσεις	Ποσοστό (%)
<b>Καθόλου</b>	0	0.0
<b>Λίγο</b>	0	0.0
<b>Μέτρια</b>	15	14.3
<b>Πολύ</b>	57	54.3
<b>Πάρα πολύ</b>	29	27.6
<b>Δ/Α</b>	4	3.8
<b>Σύνολο Απαντήσεων</b>	101	96.2
<b>Ολικό Σύνολο</b>	105	100

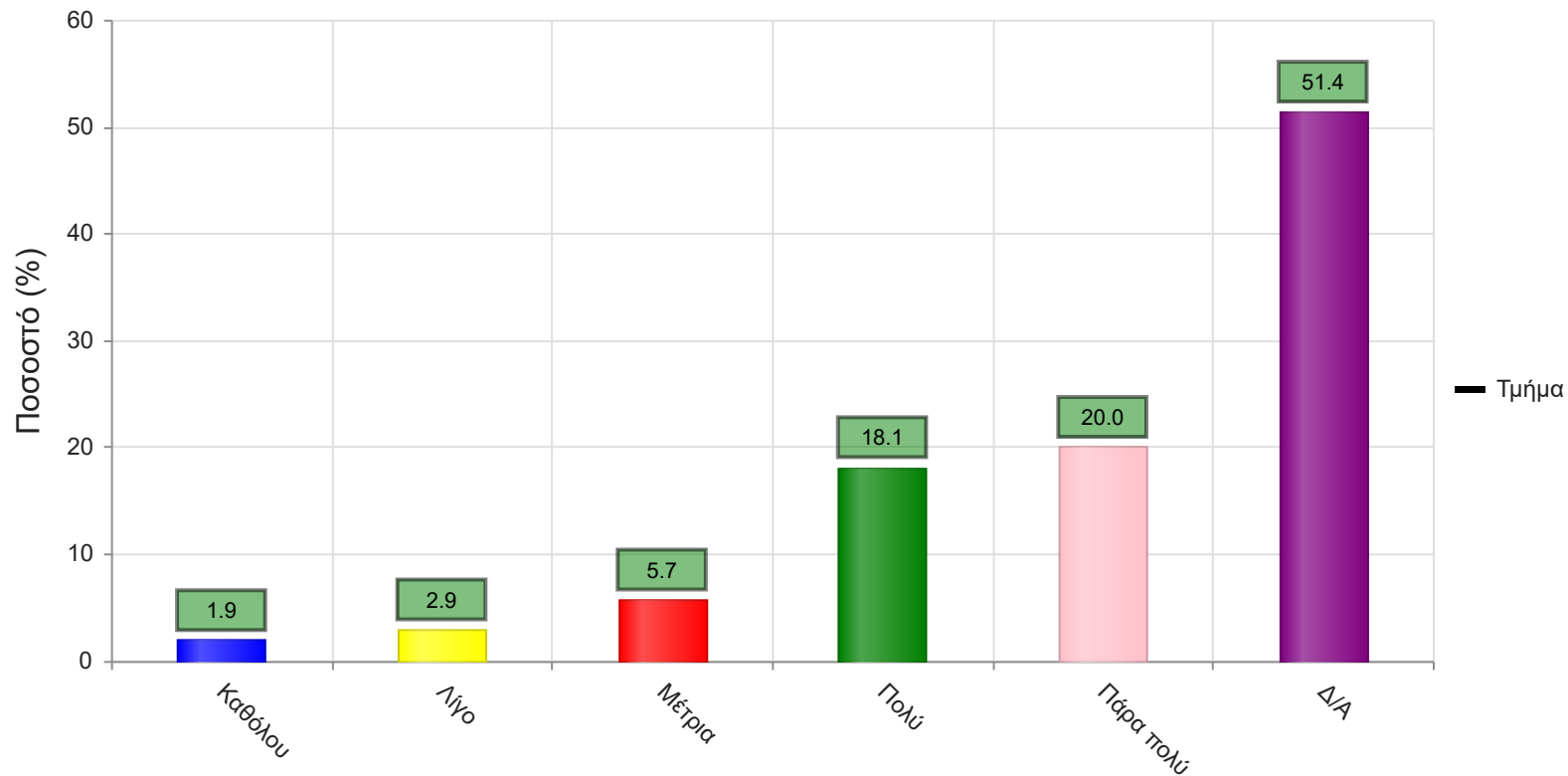


Μέσος όρος τμήματος : 4.1 ( Πολύ )

#### Δ. Στις περιπτώσεις όπου υπήρχαν γραπτές ή/και προφορικές εργασίες:

21. Υπήρχε επαρκής χρόνος για την ολοκλήρωση των εργασιών;

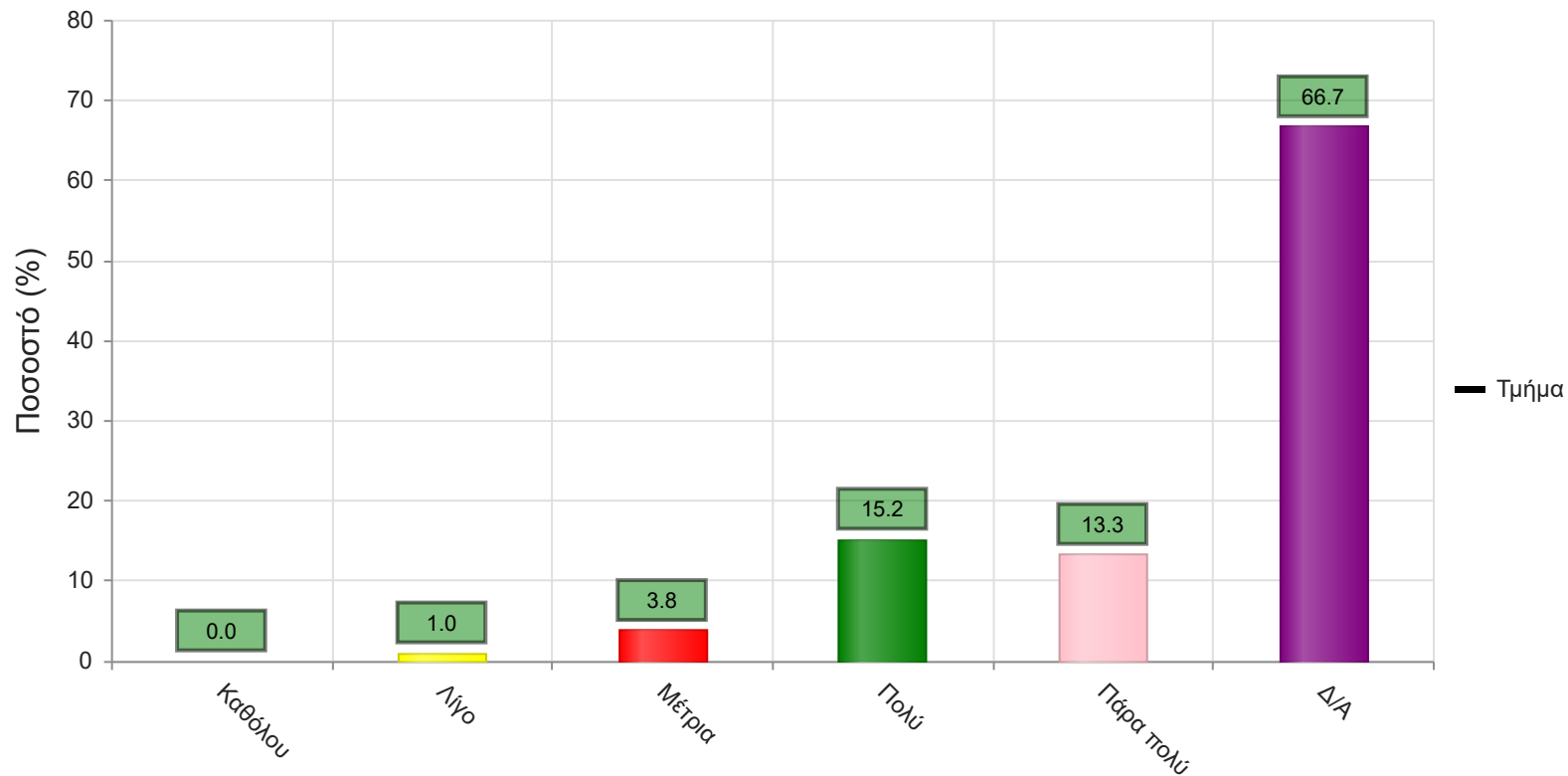
	Απαντήσεις	Ποσοστό (%)
<b>Καθόλου</b>	2	1.9
<b>Λίγο</b>	3	2.9
<b>Μέτρια</b>	6	5.7
<b>Πολύ</b>	19	18.1
<b>Πάρα πολύ</b>	21	20.0
<b>Δ/Α</b>	54	51.4
<b>Σύνολο Απαντήσεων</b>	51	48.6
<b>Ολικό Σύνολο</b>	105	100



**Μέσος όρος τμήματος : 4.1 ( Πολύ )**

22. Υπήρχε σχετικό διδακτικό/ερευνητικό υλικό στη βιβλιοθήκη;

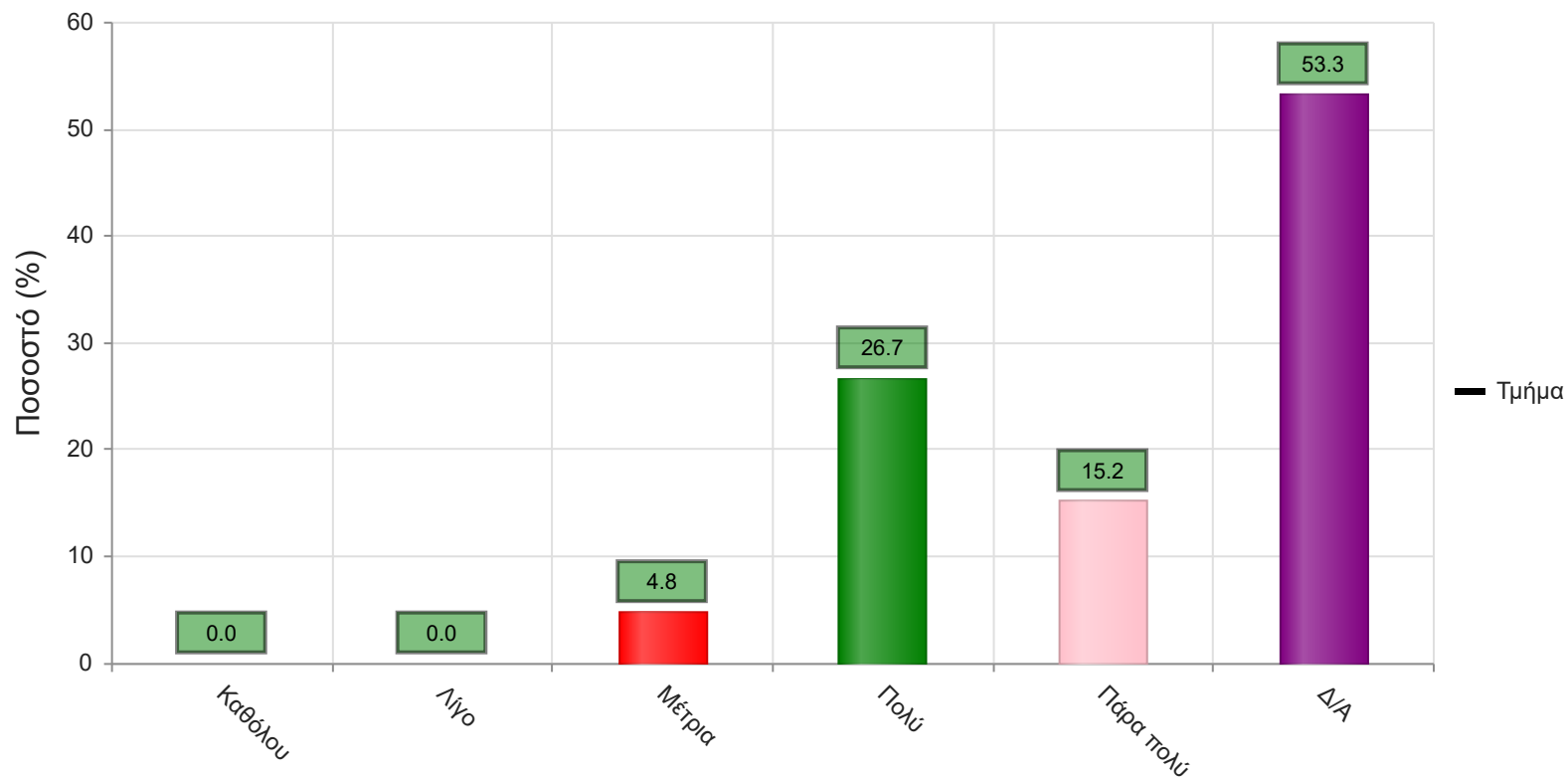
	Απαντήσεις	Ποσοστό (%)
<b>Καθόλου</b>	0	0.0
<b>Λίγο</b>	1	1.0
<b>Μέτρια</b>	4	3.8
<b>Πολύ</b>	16	15.2
<b>Πάρα πολύ</b>	14	13.3
<b>Δ/Α</b>	70	66.7
<b>Σύνολο Απαντήσεων</b>	35	33.3
<b>Ολικό Σύνολο</b>	105	100



**Μέσος όρος τμήματος : 4.2 ( Πολύ )**

23. Υπήρχε καθοδήγηση από το διδάσκοντα;

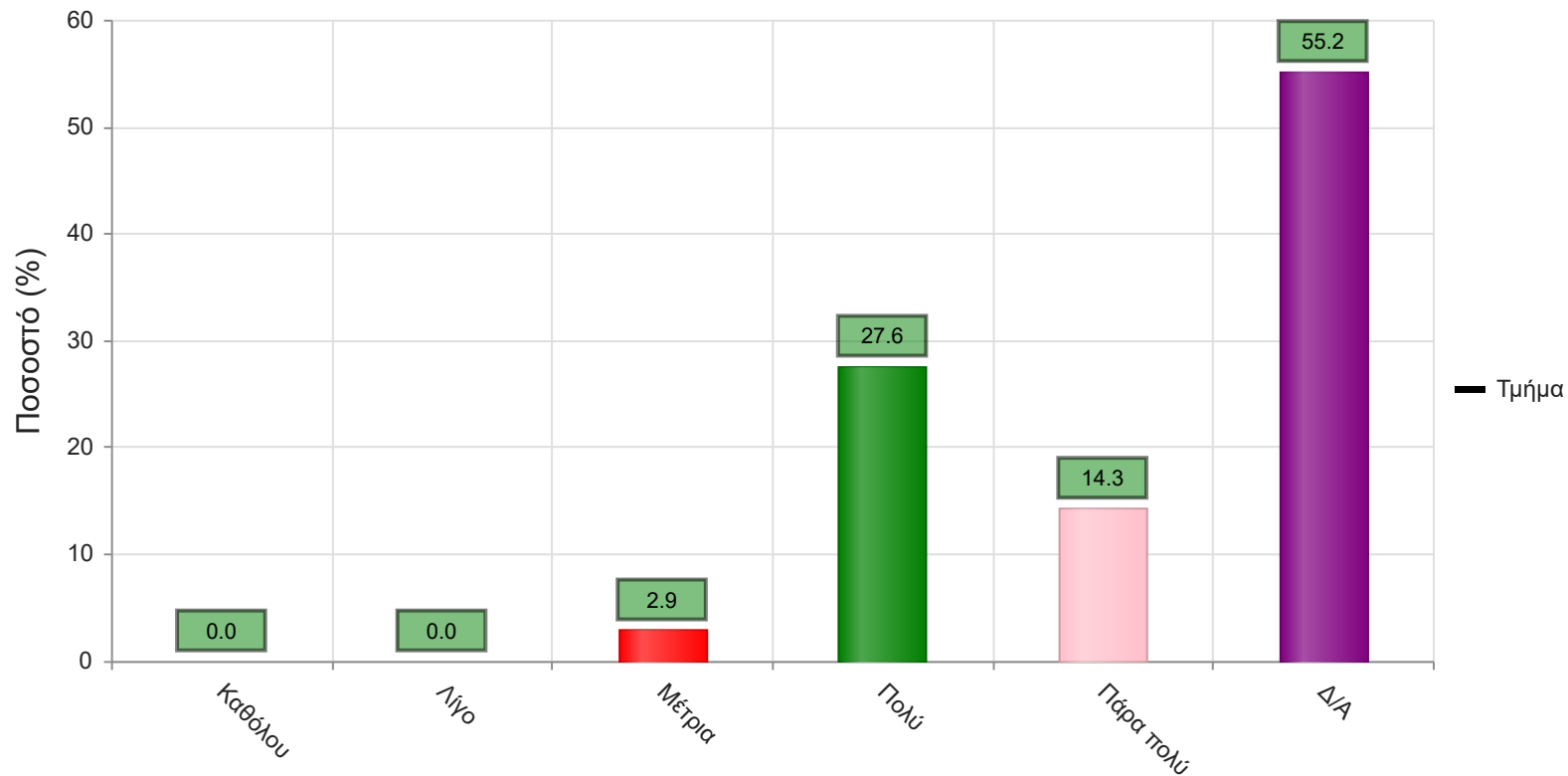
	Απαντήσεις	Ποσοστό (%)
<b>Καθόλου</b>	0	0.0
<b>Λίγο</b>	0	0.0
<b>Μέτρια</b>	5	4.8
<b>Πολύ</b>	28	26.7
<b>Πάρα πολύ</b>	16	15.2
<b>Δ/Α</b>	56	53.3
<b>Σύνολο Απαντήσεων</b>	49	46.7
<b>Ολικό Σύνολο</b>	105	100



**Μέσος όρος τμήματος : 4.2 ( Πολύ )**

24. Τα σχόλια του διδάσκοντος ήταν επικοδομητικά και αναλυτικά;

	Απαντήσεις	Ποσοστό (%)
<b>Καθόλου</b>	0	0.0
<b>Λίγο</b>	0	0.0
<b>Μέτρια</b>	3	2.9
<b>Πολύ</b>	29	27.6
<b>Πάρα πολύ</b>	15	14.3
<b>Δ/Α</b>	58	55.2
<b>Σύνολο Απαντήσεων</b>	47	44.8
<b>Ολικό Σύνολο</b>	105	100

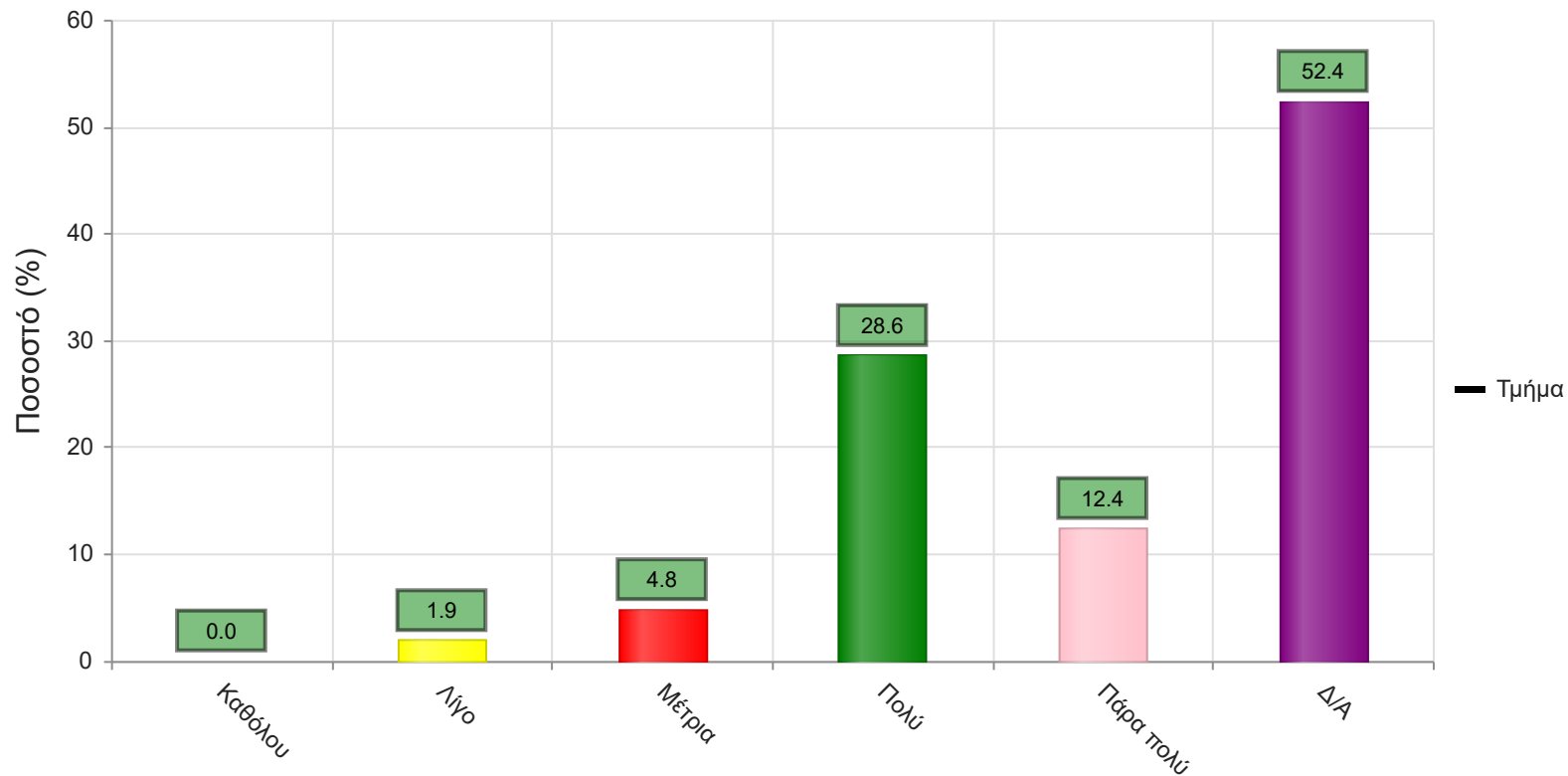


**Μέσος όρος τμήματος : 4.3 ( Πολύ )**

25. Η συγκεκριμένη εργασία σας βοήθησε να κατανοήσετε το συγκεκριμένο θέμα;



	Απαντήσεις	Ποσοστό (%)
<b>Καθόλου</b>	0	0.0
<b>Λίγο</b>	2	1.9
<b>Μέτρια</b>	5	4.8
<b>Πολύ</b>	30	28.6
<b>Πάρα πολύ</b>	13	12.4
<b>Δ/Α</b>	55	52.4
<b>Σύνολο Απαντήσεων</b>	50	47.6
<b>Ολικό Σύνολο</b>	105	100



Μέσος όρος τμήματος : 4.1 ( Πολύ )

## Ε. Παρατηρήσεις και σχόλια για βελτίωση

